

PROTIPRÚDOVÉ ZARIADENIE

VAG- JET



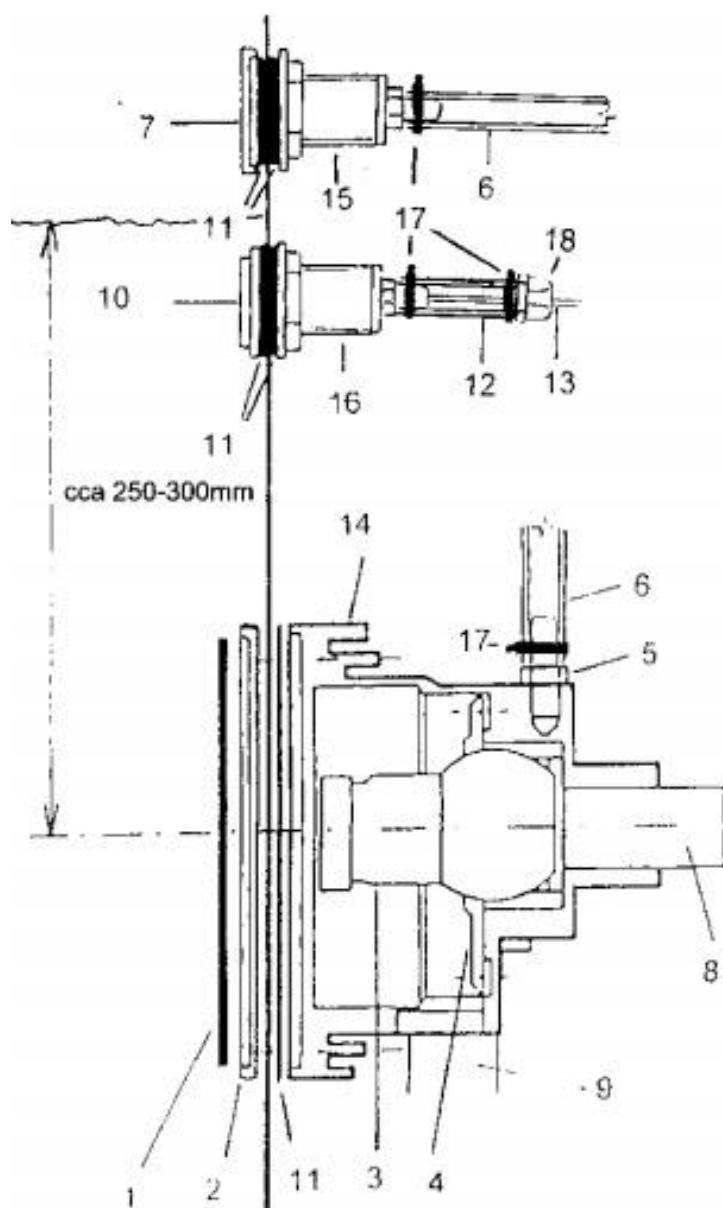
NÁVOD NA MONTÁŽ A OBSLUHU

Návod na obsluhu

Zariadenie VAG-JET je určené na protiprúdové plávanie a k vodnej masážnej terapii.

1. Zapínanie: Protiprúd VAG- JET sa zapína pneumatickým tlačidlom. Opätovným stlačením tohto tlačidla dôjde k vypnutiu protiprúdu.
2. Regulácia: Pootáčaním regulátoru prisávania vzduchu (obr. 1 poz. 6) je možné meniť množstvo vzduchových bubliniek v prúde vody od 0 až na maximum.
3. Elektrické ovládanie obsahuje vzduchový spínač, stýkač a motorový spúšťač (tepelnú ochranu) motoru čerpadla. El. ovládanie sa zapína stlačením červeného tlačidla. Jeho stlačením dôjde k vypnutiu el. ovládania. Pri preťažení motoru čerpadla dôjde k vypnutiu motorového spúšťača a k odpojeniu motora čerpadla od siete.

Opravu elektrického ovládania môže vykonávať len osoba s príslušnou elektrotechnickou kvalifikáciou podľa ČSN.



Obr 1

- | | |
|------------------------------------------|------------------------------------|
| 1. Čelná časť | 8. Pripojenie výtlaku |
| 2. Prírubová sada | 9. Pripojenie sania |
| 3. Nastaviteľná tryska (guľové uloženie) | 10. Tlačidlo zap/vyp |
| 4. Vrchné držanie guľového kusu vrchné | 11. Tesnenie |
| 5. Pripojenie prisávania vzduchu | 12. Ochrana hadice |
| 6. Sacie vzduchové hadice | 13. Hadička k pneum. Tlačidlu |
| 7. Regulátor prisávania vzduchu | 14. Sokel |
| | 15. Zákl. prvok pneum. Spínania |
| | 16. Zákl. prvok prisávania vzduchu |

17. Hadicová nerezová svorka

18. Priechodka PG 9

Montážna sada

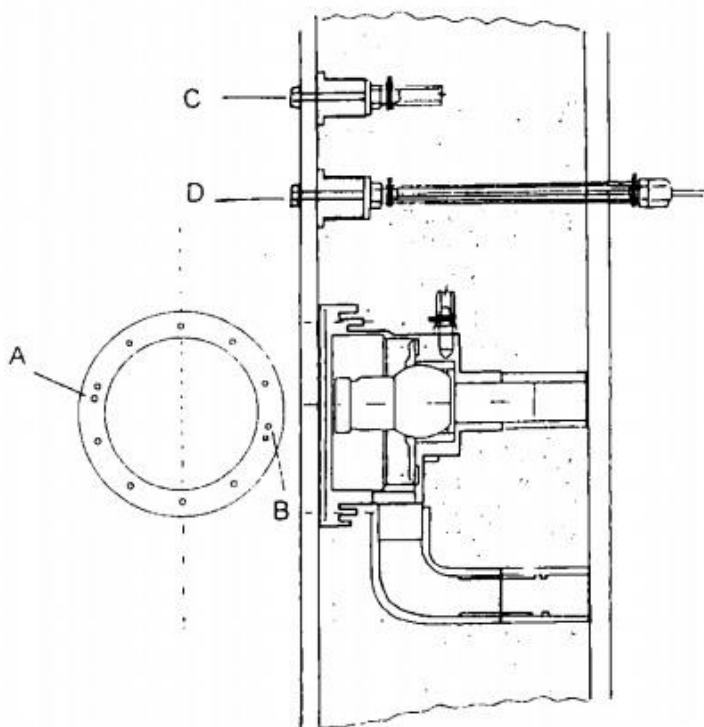
Táto sada obsahuje všetky časti potrebné pre montáž betónových, polyesterových, polypropylenových a fóliových bazénov.

BETÓNOVÉ BAZÉNY:

Priložte prírubu na vnútorné debnenie, tak aby bola naznačená os zvislo. Na miesto označené písmenami A a B (obr. 2) pripravte vo vnútornom debnení otvory. Sokel umiestnite podľa obrázku, nezameňte hornú a dolnú polohu a pripevnite k vnútornému debneniu šraubí A a B. Dávajte pozor, aby sokel (vnútorné debnenie) a hrdla tvaroviek (vonkajšie debnenie) dosadli, tým sa zabráni vniknutiu betónu do zariadenia.

Základné prvky pneumatického spínača a prisávania vzduchu pripevnite pomocou šraubov C a D (obr. 2) v ose protiprúdu na vnútorné debnenie. Pripojte regulátor vzduchu 15 (obr. 1) a pripojenie prisávania vzduchu na sokli 5 (obr. 1). sacie vzduchové hadice 6 (obr. 1).

Hadicu je nutné zaistiť nerezovou hadicovou svorkou 17 (obr. 1) na oboch koncoch. Základný prvok prisávania vzduchu 15 (obr. 1) je nutné umiestniť nad predpokladanú hladinu vody v bazéne. Ochrannú hadicu pneumatického spínania 12 (obr. 1) uložte tak, aby bolo možné kapilárnu hadičku vymeniť. Je nutné dávať pozor na stlačenie alebo zlomenie oboch hadíc pri betonáži.



BETÓNOVÉ BAZÉNY S FÓLIOU A FÓLIOVÉ BAZÉNY:

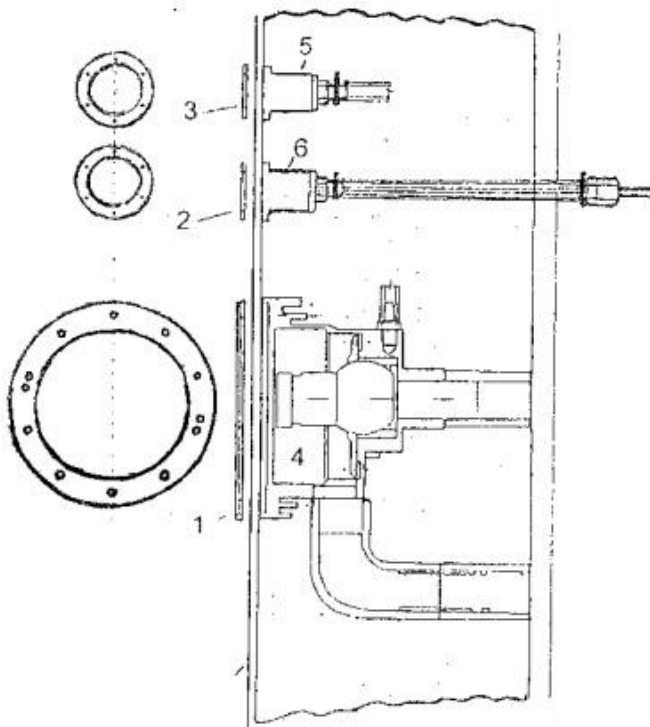
Pre betónové bazény s fóliou a fóliové bazény je treba so vyžiadať príruby 2 a 3 (obr. 3) a prírubové základné prvky regulátora prisávania vzduchu a pneumatického tlačidla. Pri betónových bazénoch s fóliou je osadenie do debnenia rovnaké ako pri betónových bazénoch.

Pri Fóliových bazénoch (plechových) sa príruha 2 (obr. 1) umiestni na vnútornú stenu bazéna. Je nutné dodržať vzdialenosť od vodnej hladiny. Podľa príruby sa vyvrtá 12 dier určených na pripeňovacie šraubky a vystrihne, alebo vyreže priechod stenou. Pre základné prvky pneum. Spínania 16 (obr. 1) a reguláciu prisávania vzduchu 15 (obr. 1) sa vyvrtajú otvory tak, aby bol regulátor prisávania vzduchu nad predpokladanou hladinou vody v bazéne. Pneumatické spínanie môže byť umiestnené podľa priania zákazníka pod alebo nad hladinou vody. Prepojíme regulátor vzduchu 15 (obr. 1) a pripojenie prisávania vzduchu na sokli 5 (obr. 1), saciu vzduchovú hadicu 6 (obr. 1). Hadicu je potrebné upevniť nerezovou hadicovou svorkou 17 (obr. 1) na oboch koncoch. Ochrannú hadicu pneumatického spínania 12 (obr. 1) uložte tak, aby bolo možné kapilárnu hadičku 13 (obr. 1) vymeniť. Dávajte pozor na stlačenie, alebo zlomenie oboch koncov hadíc počas betonáže. Hadicu je nutné k základnému prvku pripevniť nerezovou sponou.

Upevnenie príruby:

Príruby 1,2,3, (obr. 3) prišraubujte pomocou šraubov cez fóliu 7 (obr. 3) do sokla 4 (obr. 3) a do základných prvkov 5,6 (obr. 3). Šraubky je nutné ťahať opatrne, aby tesnenie bolo

stlačené rovnomerne. Na prírubu sokla prišraubujte pomocou dvoch šraubov kryciu mriežku 1 (obr. 1).



Obr.3

POLYPROPYLENOVÉ ALEBO POLYESTEROVÉ BAZÉNY

VÝREZ NA DOSKE ALEBO STENE

Príruba 2 (obr. 1) sa umiestni na vnútornú stenu bazéna. Je nutné dodržať vzdialenosť od vodnej hladiny. Podľa príruby sa vyvrtá 12 dier pre upevnenie šraubov a vystrihnete alebo vyrežete otvor do steny. Pre základné prvky pneumatického spínania a reguláciu prísávania vzduchu vyvrtajte otvory tak, aby regulátor prísávania vzduchu bol vždy nad predpokladanú hladinu vody v bazéne. Pneumatické spínanie môže byť umiestnené odtiaľ, kde si pokiaľ možno zákazník vyžehne, pod, alebo nad hladinu vody.

MONTÁŽ ČASTÍ NA STENU BAZÉNA

1. Montáž sokla

Z vonkajšej strany na pripevnený otvor priložte tesnenie 11 (obr. 1) a sokel 14 (obr. 1), z bazéna prišraubujte prírubu 2 (obr. 1), pomocou šraubov cez stenu bazéna do sokla. Šraubov je nutné uťahovať opatrne, aby bolo tesnenie stlačené rovnomerne. Pomocou dvoch šraubov prišraubujte na prírubu sokla kryciu mriežku 1 (obr. 1).

2. Montáž základných prvkov spínania a prísávania

Základné prvky pneumatického spínania 16 (obr. 1) a pripojenia prísávania vzduchu 15 (obr. 1) osadíme do pripravených otvorov tak, že jedno tesnenie 11 (obr. 1) je z vnútra a jedno tesnenie je z vonkajšej strany bazénovej steny. Matky dotiahneme tak, aby bolo tesnenie stlačené rovnomerne.

3. Pripojenie prisávacej a ochrannej hadice.

Pripojte regulátor vzduchu 15 (obr. 1) a pripojenie prisávania vzduchu na sokli 5 (obr. 1) saciu vzduchovú hadicu. Hadicu je potrebné zaistiť nerezovou hadicovou svorkou 17 (obr. 1) na oboch koncoch. Ochrannú hadicu pneumatického spínania uložte tak, aby bolo možné kapilárnu hadičku 13 (obr. 1) vymeniť. Dávajte pozor, aby ste nestlačili alebo nezlomili hadice pri neskoršom betónovaní. Hadicu zaistite k základnému prvku nerezovou sponou 17 (obr. 1).

OSADENIE PNEUMATICKÉHO SPÍNANIA A PRISÁVANIA

Základný prvok prisávania 15 (obr. 1) osadíme regulátorom prisávania vzduchu 7 (obr. 1). K pneumatickému tlačidlu 10 (obr. 1) pripojíme kapilárnu vzduchovú hadičku 13 (obr. 1) a pretiahneme ju základným prvkom 16 (obr. 1) a ochrannou hadicou 12 (obr. 1), pneumatické tlačidlo opatrne zašraubujte do základného prvku. Priechodku 18 (obr. 1) natiahnite na hadičku z druhej strany, vsuňte do ochrannej hadice a zaistite nerezovou svorkou 17 (obr. 1). Priechodku dotiahnite tak, aby po kapilárnej hadičke nestekala voda, pokiaľ bude pod úrovňou hladiny. Pripojte kapilárnu hadičku k pneumatickému spínaču na pneumatickom elektrickom spínaní.

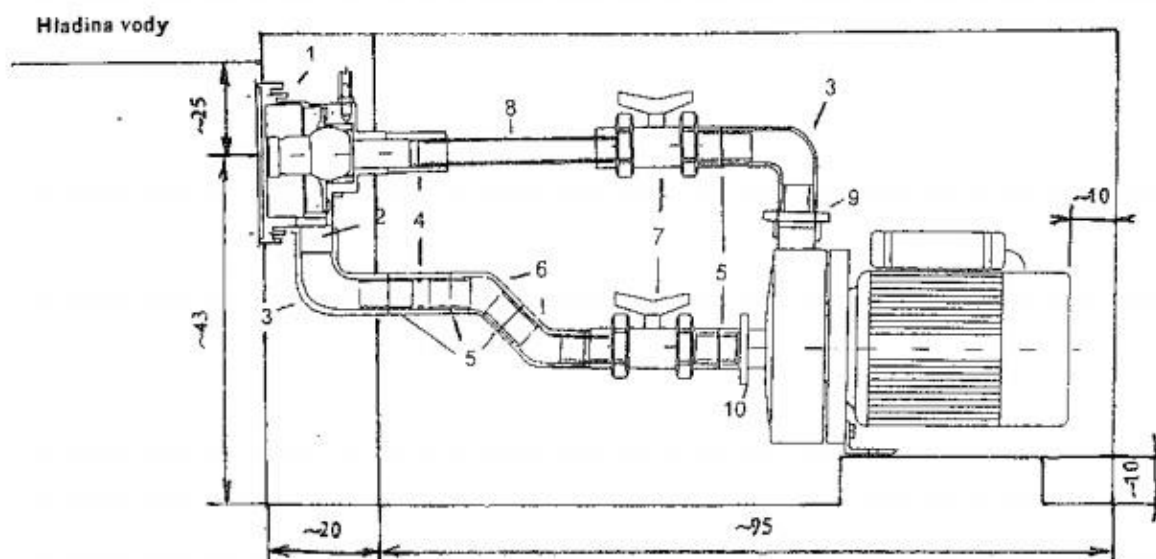
PRI UMIESTNENÍ PUMPY VEDĽA NAZÉNA SA POUŽIJE MONTÁŽNA SADA

1. Vyčistiť PVC trubky
2. Trubkové vedenie a ventily zlepíme podľa plánu
3. Upevníme sanie pumpy
4. Upevníme výtlač pumpy

Dôležité: Overte smer ventilu a vyskúšajte tesnosť.

Dôležité pokyny: Zariadenie je dodávané spolu so sadou 63mm pre pripojenie do 1m dĺžky vedenia. Pri vzdialenosti väčšej ako 1m sa použije trubka s priemerom 75mm. Pre tieto prípady je možné objednať ventily s priemerom 75mm (Diam 75mm).

- | | | | |
|----------------------------|-----|-------------------------------------------|-----|
| 1. Sokel | | | |
| 2. Priechodka 63mm ex/2"ex | 1ks | 7. Ventil 63mm | 2ks |
| 3. Koleno 63mm 90° | 2ks | 8. Trubka 63mm 31,5cm | 1ks |
| 4. Mufna 63mm | 3ks | 9. Redukcia krátka 75-63mm | 2ks |
| 5. Trubka dĺžka 7,5cm | 8ks | 10. Pripojovacie šraubenie- súčasť pumpy. | |
| 6. Koleno 63mm 45° | 2ks | | |

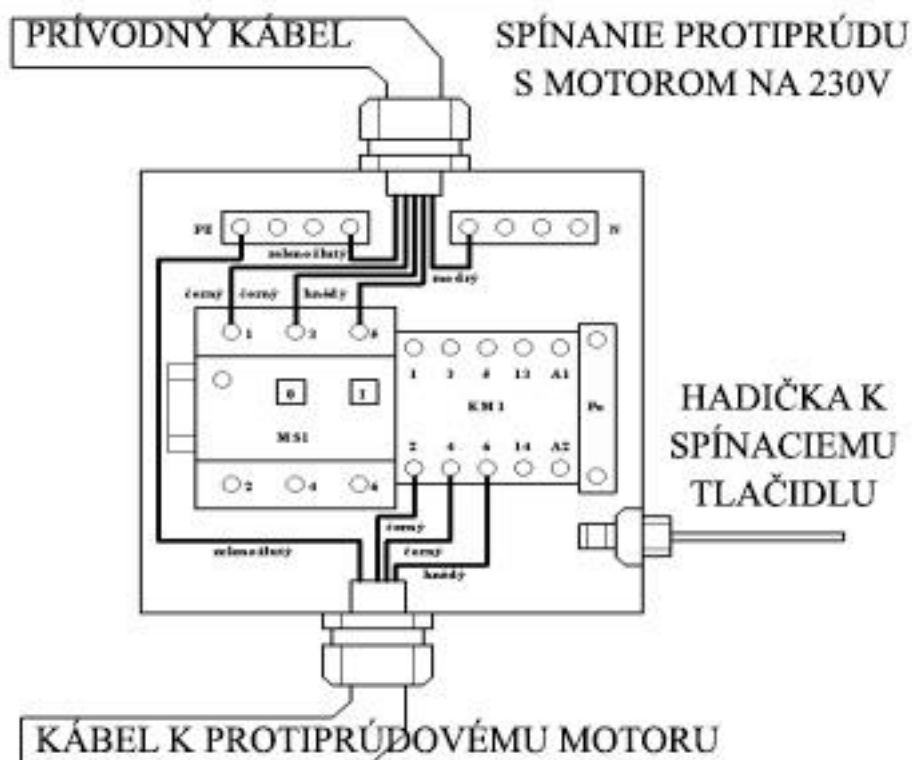
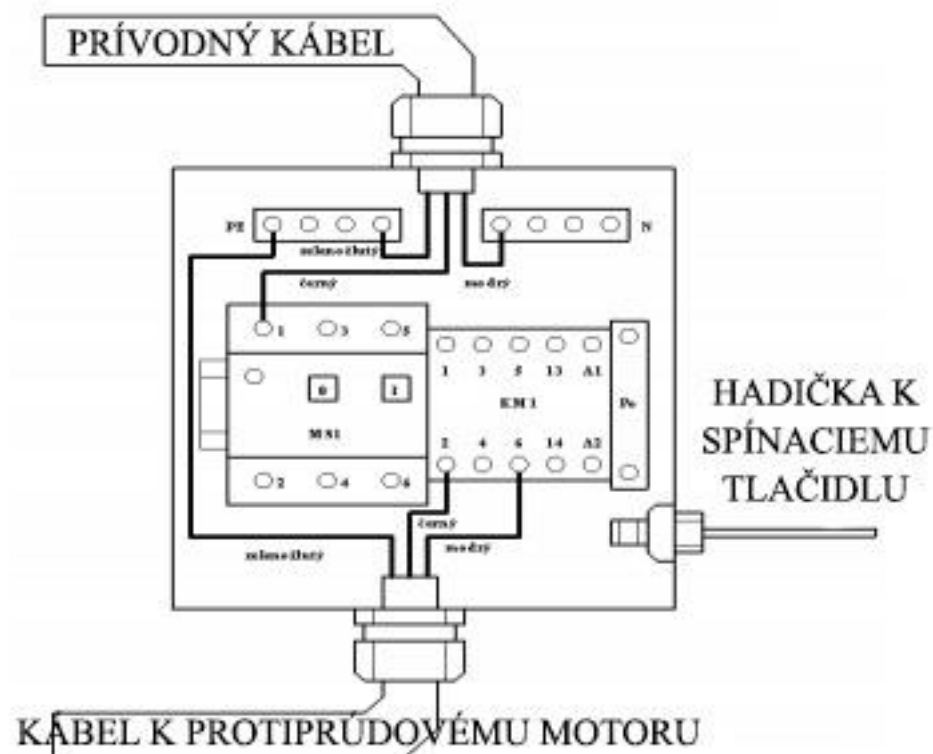


Obr. 4.

ELEKTRICKÉ PRIPOJENIE

1. Zistite či je zhodné napätie siete a zariadenia.
2. Kapilárna hadička max. 8m

Pozor: zariadenie musí byť zapojené za prúdovým chráničom s chybovým prúdom 30mA.



SPÍNANIE PROTIPRÚDU
S MOTOROM NA 400V