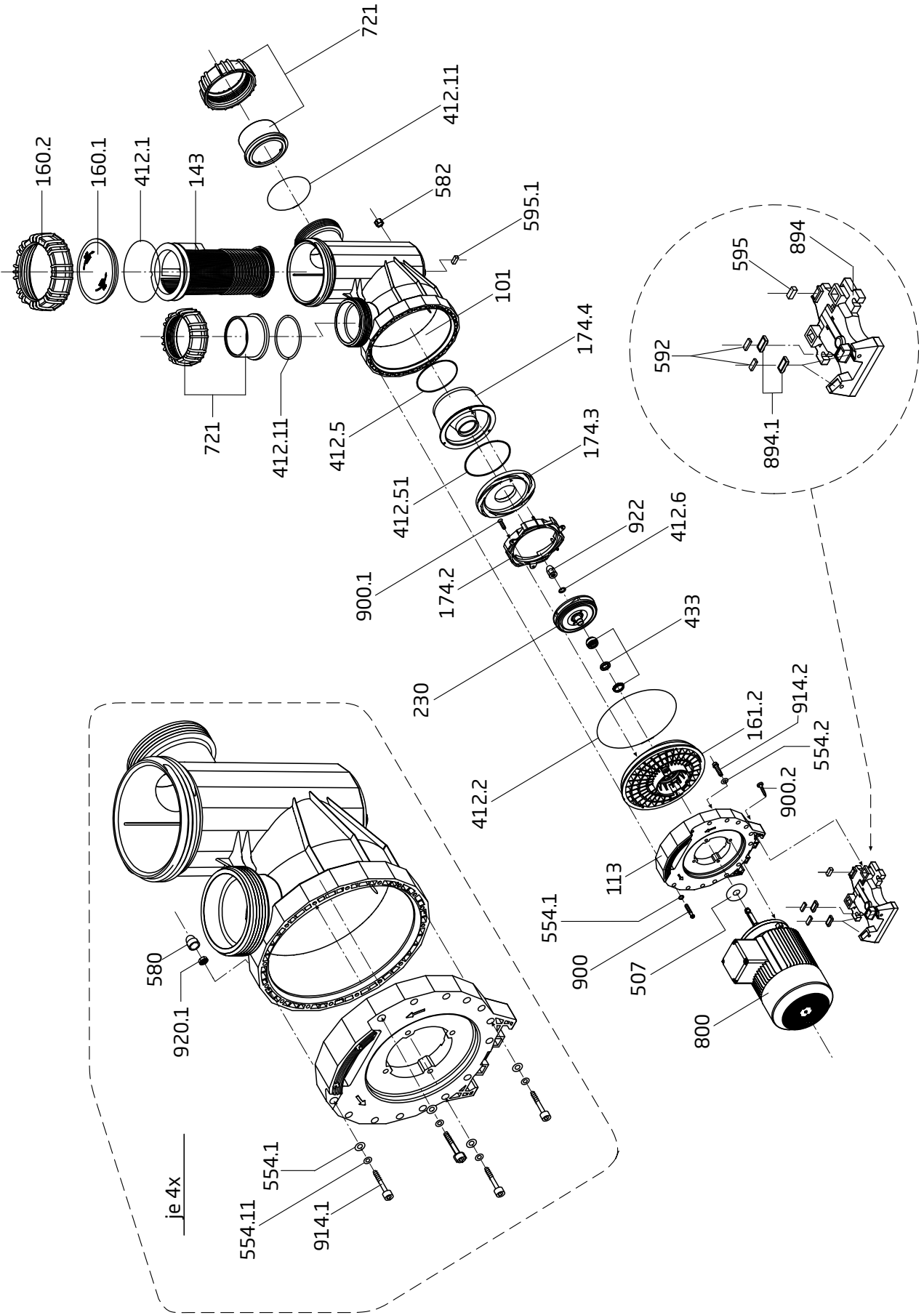
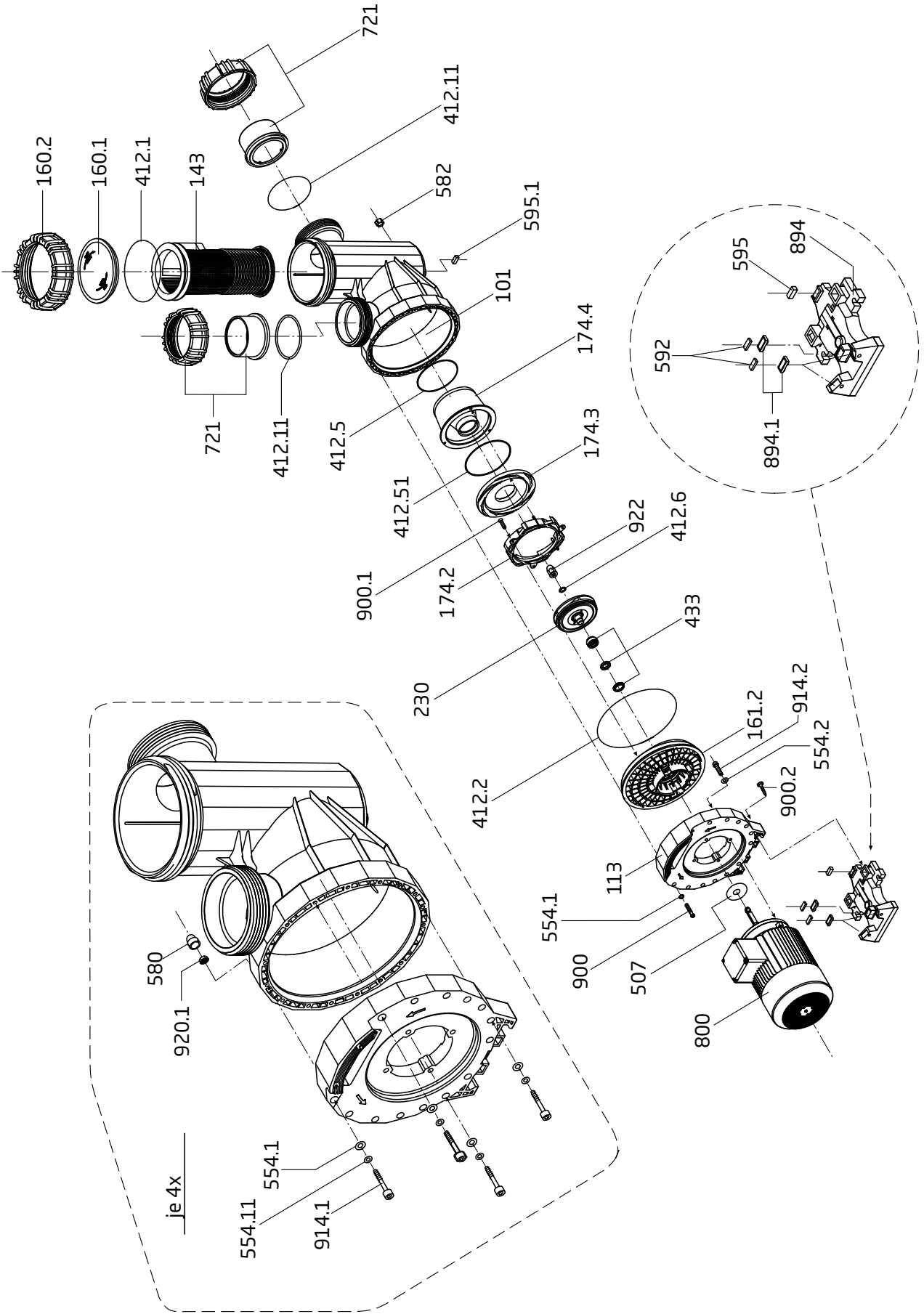


BADU® Resort 30, 40, 45, 50, 55 + 50-PM



Teil Part	St. Qty.	Benennung	Description	Artikel-Nr. Article no.	
101	1	<i>Gehäuse kpl., schwarz, bestehend aus: Teil 101, 143, 160.1, 160.2, 412.1 + 582</i>	<i>Housing cpl., black, consisting of: Part 101, 143, 160.1, 160.2, 412.1 + 582</i>	290.2010.113	
		90 mm, für BADU Resort 30, 40 und 45	90 mm, for BADU Resort 30, 40 and 45	290.2010.114	
	1	<i>Gehäuse kpl., blau, bestehend aus: Teil 101, 143, 160.1, 160.2, 412.1 + 582</i>	<i>Housing cpl., blue, consisting of: Part 101, 143, 160.1, 160.2, 412.1 + 582</i>	290.2010.116	
		90 mm, für BADU Resort 30, 40 und 45	90 mm, for BADU Resort 30, 40 and 45	290.2010.117	
		110 mm, für BADU Resort 50, 50-PM und 55	110 mm, for BADU Resort 50, 50-PM and 55		
113	1	Zwischengehäuse	Intermediate housing	290.2011.300	
143	1	Saugsieb	Strainer basket	290.2014.300	
160.1	1	Klarsichteinsatz, transparent	Transparent lid	290.2016.010	
160.2	1	Gewinding, schwarz	Ring for lid, black	290.2016.020	
161.2	1	Dichtungsgehäuse	Gland housing	290.2016.121	
174.2	1	Leitschaufeleinsatz	Diffuser	290.2017.425	
174.3	1	Deckscheibe für Leitschaufeleinsatz	Cover disk for diffuser	290.2017.424	
174.4	1	Zentrierring für Leitschaufeleinsatz	Centring ring for diffuser	290.2017.421	
230 *	1	<i>Lauftrad</i>	<i>Impeller</i>	290.2023.001	
		d = 113 mm, b = 13,5 mm, für BADU Resort 30	dia = 113mm, b = 13.5mm, for BADU Resort 30	290.2023.002	
		d = 121 mm, b = 12,5 mm, für BADU Resort 40	dia = 121mm, b = 12.5mm, for BADU Resort 40	290.2023.003	
		d = 128 mm, b = 12 mm, für BADU Resort 45 und 50-PM	dia = 128mm, b = 12mm, for BADU Resort 45 and 50-PM	290.2023.004	
		d = 133 mm, b = 11,5 mm, für BADU Resort 50	dia = 133mm, b = 11.5mm, for BADU Resort 50	290.2023.005	
		d = 140 mm, b = 11 mm, für BADU Resort 55	dia = 140mm, b = 11mm, for BADU Resort 55		
412.1	1	O-Ring für Deckel, 175 x 6,5 mm	O-ring for lid, 175 x 6.5 mm	290.2041.210	
412.2	1	O-Ring für Dichtungsgehäuse, 265 x 6 mm	O-ring for gland housing, 265 x 6 mm	290.2041.220	
412.5	1	O-Ring für Leitschaufeleinsatz, 123,19 x 5,33 mm	O-ring for diffuser, 123.19 x 5.33 mm	292.0341.210	
412.6	1	O-Ring für Lauftradmutter, 16,9 x 2,75 mm, Viton	O-ring for impeller nut, 16.9 x 2.75 mm, Viton	292.3541.222	
412.11	2	<i>O-Ring für Rohranschlüsse</i>	<i>O-ring for pipe connections</i>	292.1141.255	
		97,8 x 5,33 mm, für BADU Resort 30, 40 und 45	97.8 x 5.33 mm, for BADU Resort 30, 40 and 45	292.0341.210	
		123,19 x 5,33 mm, für BADU Resort 50, 50-PM und 55	123.19 x 5.33 mm, for BADU Resort 50, 50-PM and 55		
412.51	1	O-Ring für Deckscheibe für Leitschaufeleinsatz, 145 x 2,5 mm	O-ring for cover disk for diffuser, 145 x 2.5 mm	290.2041.251	
433	1	Gleitringdichtung kpl., 20 mm	Mechanical seal cpl., 20 mm	292.0343.310	
507	1	Spritzring, 18 x 45 x 4 mm	Splash ring, 18 x 45 x 4 mm	292.0850.702	
554.1	16	Unterlegscheibe, d = 8,4 mm, A 2	Washer, dia = 8.4 mm, A 2	587.1250.802	
554.2	4	Unterlegscheibe, d = 8,4 mm, A 2	Washer, dia = 8.4 mm, A 2	587.1250.802	
554.11	4	Unterlegscheibe, d = 6,4 mm, A 2	Washer, dia = 6.4 mm, A 2	587.1250.601	
580	4	Sechskant-Schutzkappe für Mutter M 6	Hexagon cap for nut M 6	290.2058.000	
582	1	<i>Verschlusskappe mit NBR Dichtung</i>	<i>Drain cap, with NBR gasket</i>	292.1658.200	
		gelb, für BADU Resort 30, 40 + 45	yellow, for BADU Resort 30, 40 and 45	292.1658.203	
		schwarz, für BADU Resort 50, 50-PM und 55	black, for BADU Resort 50, 50-PM and 55		
592	2	Platte, 26 x 11 x 2,5 mm	Plate, 26 x 11 x 2.5 mm	290.2059.500	
595	1	Gummipuffer, 10 x 10 x 27 mm	Rubber buffer, 10 x 10 x 27 mm	292.0359.501	
595.1	1	<i>Gummipuffer</i>	<i>Rubber buffer</i>	290.2059.501	
		9,5 x 12,5 x 27 mm (bis 09/17)	9.5 x 12.5 x 27 mm (until 09/17)	290.1259.500	
		10 x 12,5 x 27 mm (ab 10/17)	10 x 12.5 x 27 mm (as of 10/17)		
721	2	<i>Übergangsverschraubung für BADU Resort 30, bestehend aus:</i>	<i>Union for BADU Resort 30, consisting of:</i>	290.2072.111	
		Überwurfmutter für Bundbuchse d = 75 mm	Union nut for glue socket dia = 75 mm	290.2072.105	
			Bundbuchse d = 75 mm, schwarz	Glue socket dia = 75 mm, black	
	2	<i>Übergangsverschraubung für BADU Resort 40 und 45, bestehend aus:</i>	<i>Union for BADU Resort 40 and 45, consisting of:</i>	290.2072.111	
		Überwurfmutter für Bundbuchse d = 90 mm	Union nut for glue socket dia = 90 mm	290.2072.101	
			Bundbuchse d = 90 mm, schwarz	Glue socket dia = 90 mm, black	
2	<i>Übergangsverschraubung für BADU Resort 50, 50-PM und 55, bestehend aus:</i>	<i>Union for BADU Resort 50, 50-PM and 55, consisting of:</i>	290.2072.112		
	Überwurfmutter für Bundbuchse d = 110 mm	Union nut for glue socket dia = 110 mm	290.2072.103		
		Bundbuchse d = 110 mm, schwarz	Glue socket dia = 110 mm, black		
800	1	<i>Drehstrom-Motor</i>	<i>Three-phase motor</i>	297.0150.009	
		1,50 kW, 400/230 V, für BADU Resort 30	1.50 kW, 400/230 V, for BADU Resort 30	297.0220.010	
		2,20 kW, 400/230 V, für BADU Resort 40	2.20 kW, 400/230 V, for BADU Resort 40	297.0260.007	
		2,60 kW, 400/230 V, für BADU Resort 45	2.60 kW, 400/230 V, for BADU Resort 45	297.0300.006	
		3,00 kW, 400/230 V, für BADU Resort 50	3.00 kW, 400/230 V, for BADU Resort 50	296.0300.001	
		3,00 kW, 400/230 V, für BADU Resort 50-PM	3.00 kW, 400/230 V, for BADU Resort 50-PM	297.0400.010	
		4,00 kW, 690/400 V, für BADU Resort 55	4.00 kW, 690/400 V, for BADU Resort 55		

BADU® Resort 30, 40, 45, 50, 55 + 50-PM



Teil Part	St. Qty.	Benennung	Description	Artikel-Nr. Article no.
894	1	Motorfuß	Motor foot	290.2089.400
894.1	10 6	<i>Adapter für Motorfuß</i> für BADU Resort 30 (ab 01/2012) und 50-PM für BADU Resort 40, 45, 50 und 55	<i>Adapter for motor foot</i> for BADU Resort 30 (from 01/2012) and 50-PM for BADU Resort 40, 45, 50 and 55	292.0389.410
894.2	1	Adapterfuß für BADU Resort 30 (bis 12/2011)	Adapter foot for BADU Resort 30 (until 12/2011)	290.2089.420
900	12	Schneidschraube, 7 x 48,4 mm, A 2	Screw, 7 x 48.4 mm, A 2	292.1690.002
900.1	3	Senkschraube, 5,5 x 22 mm, A 2	Countersunk screw, 5.5 x 22 mm, A 2	587.9825.522
900.2	2	Schneidschraube, 4 x 16 mm, A 2	Screw, 4 x 16 mm, A 2	290.2090.020
914.1	4	Innensechskantschraube, M 6 x 65, A 2	Hexagon socket screw, M 6 x 65, A 2	587.9120.665
914.2	4	Innensechskantschraube, M 8 x 35, A 2	Hexagon socket screw, M 8 x 35, A 2	587.9120.835
920.1	4	Sperrzahnmutter, M 6, A 2	Self-locking nut, M 6, A 2	292.1192.015
922	1	Laufmutter, M 12	Impeller nut, M 12	292.3592.202
412.11 + 721	1	<i>Anschluss-Set kpl., bestehend aus:</i> <i>2 x O-Ring, 2 x Bundbuchse und</i> <i>2 x Überwurfmutter für Bundbuchse</i> 75 mm, für BADU Resort 30 90 mm, für BADU Resort 40 und 45 110 mm, für BADU Resort 50, 50-PM und 55	<i>Connection set cpl., consisting of:</i> <i>2 x O-ring, 2 x glue socket and</i> <i>2 x union nut for glue socket</i> 75 mm, for BADU Resort 30 90 mm, for BADU Resort 40 and 45 110 mm, for BADU Resort 50, 50-PM and 55	290.2072.126 290.2072.122 290.2072.124
577	1	Öffnungshilfe	Opening device	290.2099.800
	1	<i>Reparatursatz O-Ringe</i> für BADU Resort 30, 40 und 45 für BADU Resort 50, 50-PM und 55	<i>Repair set of O-rings</i> for BADU Resort 30, 40 and 45 for BADU Resort 50, 50-PM and 55	290.2041.297 290.2041.298
	1	<i>Drehstrom-Motoreinheit</i> 1,50 kW, 400/230 V, für BADU Resort 30 2,20 kW, 400/230 V, für BADU Resort 40 2,60 kW, 400/230 V, für BADU Resort 45 3,00 kW, 400/230 V, für BADU Resort 50 3,00 kW, 400/230 V, für BADU Resort 50-PM 4,00 kW, 690/400 V, für BADU Resort 55	<i>Three-phase motor unit</i> 1.50 kW, 400/230 V, for BADU Resort 30 2.20 kW, 400/230 V, for BADU Resort 40 2.60 kW, 400/230 V, for BADU Resort 45 3.00 kW, 400/230 V, for BADU Resort 50 3.00 kW, 400/230 V, for BADU Resort 50-PM 4.00 kW, 690/400 V, for BADU Resort 55	219.5305.037 219.5405.037 219.5455.037 219.5505.037 219.5505.537 219.5555.037
*		Bei Bestellung eines Laufrades werden die Teile 412.6 und 922 grundsätzlich gegen Mehrpreis mitgeliefert.	If ordering an impeller we will include parts 412.6 and 922 at an additional cost.	

Ersatzteile für Motoren wie Lüfterrad, Lüfterhaube, Klemmkasten, Kondensatoren, Kugellager und Lagerschilder nur auf Anfrage! Bitte geben Sie bei Ihrer Anfrage/Bestellung unbedingt die Serien-Nr. der Pumpe an.

Spare parts for motors such as impeller fans, fan hoods, terminal boxes, condensers, ball bearings and end shields are only available on request. Please indicate the pump serial number when placing an enquiry/order.